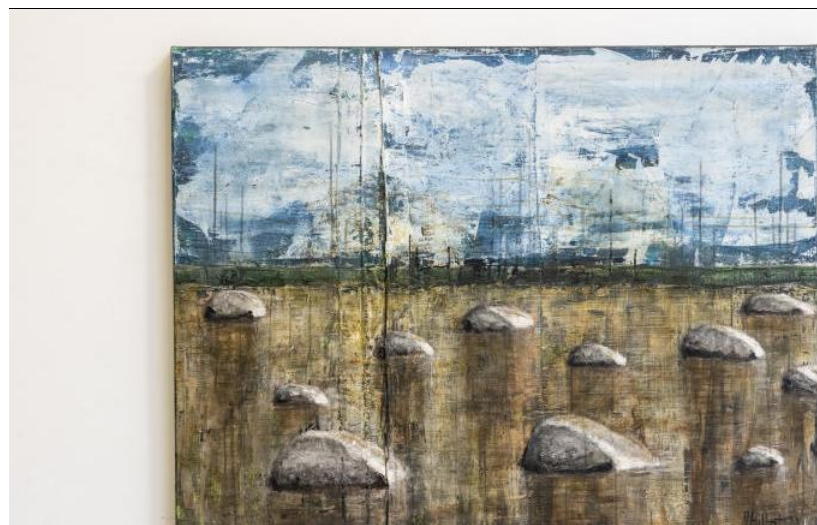
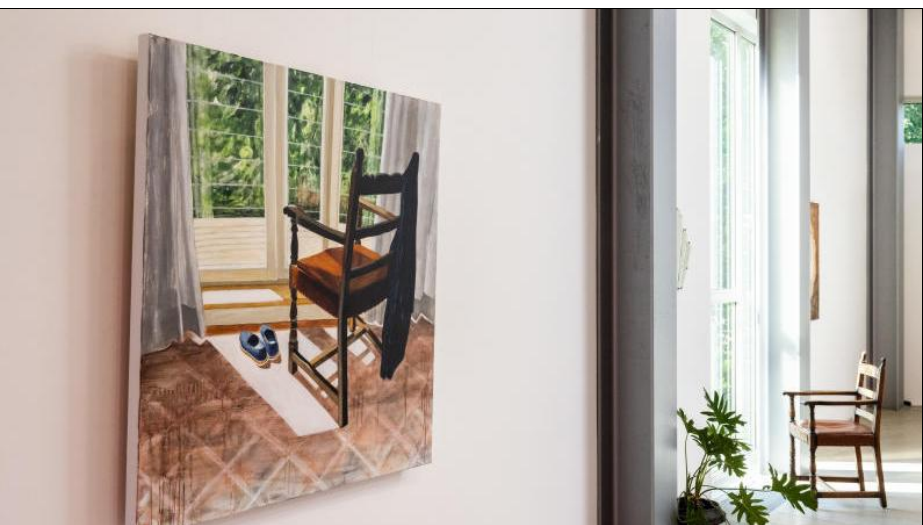
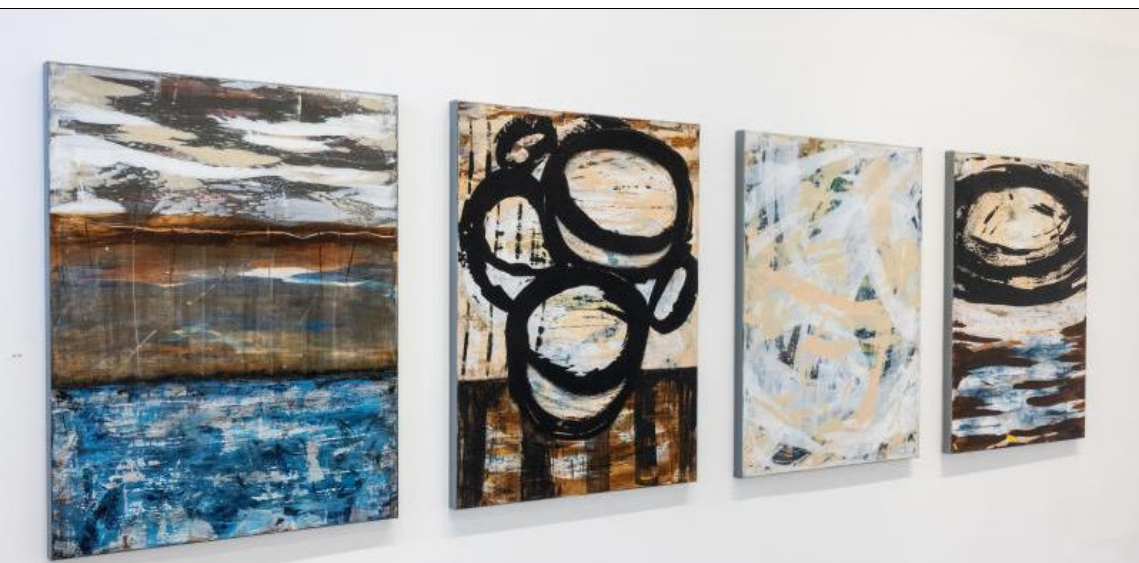


# Une réalité mise en scène

«Uncovered», exposition de Malou Faber-Hilbert à la Galerie Schlassgoart d'Esch/Alzette



Par Thierry Hick

Tout en douceur, avec calme et retenue, sans heurts, le travail de Malou Faber-Hilbert, aussi varié puisse-t-il se présenter, se caractérise par une constante recherche d'une esthétique sans ombrages, abordable et compréhensible dès le premier regard. «Mon art n'a rien de conceptuel, les idées doivent pouvoir s'exprimer par elles-mêmes. Je veux permettre à celui qui découvre mes toiles de comprendre ce que j'entends lui suggérer, sans jamais lui imposer mes idées. Avoir des émotions, les ressentir, voilà ma principale préoccupation», résume l'artiste, qui est actuellement l'invitée de la Galerie Schlassgoart.

En dépit d'une apparente simplicité, les travaux de Malou Faber-Hilbert recèlent d'idées et d'autant de pistes à explorer ou d'univers à découvrir. Et pour ce faire, l'artiste n'hésite pas à multiplier les portes d'entrées.

Les pièces exposées en fait sont toutes de nouvelles créations. En fait? Il s'agit bien de travaux récents... même si ces derniers sont en partie des «recyclages» d'œuvres plus anciennes.

Malou Faber-Hilbert explique: «Le confinement est passé par là. Cette période difficile s'est aussi traduite par une pénurie de matières premières. C'est pour cette raison, que j'ai décidé de recycler certaines anciennes toiles, de les retravailler ou de les recouvrir de nouvelles couches de peinture, mais aussi d'en démonter d'autres pour en faire des sculptures. Le confinement a aussi été un long moment de solitude qui m'a inci-

tée à m'interroger sur mon travail et mon art.» A cette période pénible tout au long de la crise sanitaire est venu s'ajouter un épisode d'inondations tout autant traumatisant pour la peintre.

## Peur et inquiétude

Et pourtant, des cimaises de la Galerie Schlassgoart ne se dégagent pas d'atmosphère pesante, trouble. L'ensemble reste illuminé, tout au plus nostalgique. Les couleurs sont d'un équilibre et d'une discrétion absolus. La peinture «After the Rain» et les autres toiles d'une même série sortent du lot, elles représentent des paysages quelque peu désertiques autour d'un horizon malmené pour illustrer la crise climatique. «Ces toiles expriment la peur et l'inquiétude».

La série «Uncovered», qui a donné son nom à l'exposition, est quant à elle une plongée dans un monde figuratif quelque peu réinterprété. L'artiste prend des objets de son quotidien - un fauteuil, un canapé, des paires de chaussures, des plantes - pour créer une mise en scène nouvelle - l'artiste fut jadis aussi comédienne de théâtre. Cet arrêt sur image d'une vie con-

● *Le confinement a été pour moi un long moment de solitude qui m'a incitée à m'interroger sur mon travail et mon art.*

Malou Faber-Hilbert

Malou Faber Hilbert aime jouer sur différents tableaux pour suggérer ces histoires, sans jamais les imposer à celui qui découvre son travail.

Photos: Guy Jallay



serve tout son mystère, la peintre l'a voulu interrogatif. Les éléments de ses pièces, que l'on pourrait presque comparer à un décor de théâtre, sont différemment travaillés. Esquissés pour certains, dessinés dans les moindres détails pour d'autres, ces objets mènent une existence propre, leur juxtaposition est intuitive. Comme pour la réutilisation de vieilles toiles, les meubles anciens peuvent «raconter des histoires du passé», note la peintre.

Souvent, l'artiste joue avec la matérialité de ses toiles et autres matériaux utilisés. Les collages ainsi obtenus se traduisent par des reliefs et volumes inattendus, souvent aussi pour stigmatiser la douceur du geste.

## Un geste brutal, énergique

Un geste qui en d'autres circonstances peut devenir plus énergique, voire même brutal. Comme le montre la collection des «Pebbles», des «Cailloux». Ici, la gestique est puissante. «Pour ces toiles, je dépose les toiles à même le sol et j'applique la couleur à l'aide d'une brosse-raclette. La force ainsi obtenue se transmet sur la toile. Il faut aussi pouvoir travailler avec ses tripes, sans toujours devoir tout réfléchir», note tout sourire Malou Faber-Hilbert.

Ici, la transparence l'emporte sur la matérialité. La figuration, sans devenir totalement abstraction, gagne elle-aussi quelque liberté. La peintre donne des titres à ces œuvres - «je trouve cela nécessaire» - mais n'impose pas au spectateur une vue, une lecture particulière. «A chacun sa liberté d'interprétation», résume celle qui

se limite à donner quelques indices de lecture.

En plus du théâtre donc, Malou Faber-Hilbert, membre titulaire du Cercle artistique Luxembourg, a étendu depuis de nombreuses années son champ d'action à la photographie mais aussi à la gravure, elle est membre également de l'Atelier Empreinte. Ses photographies, souvent d'espaces délaissés et d'un autre temps, en plus d'être exposées sont pour elle des sources directes d'inspiration. Son travail de gravure, au-delà des techniques utilisées, trouve un écho certain dans ses toiles, entre autre dans le traitement de la forme et des contours. Le va-et-vient, l'échange entre gravure et peinture est constant.

Pour son rendez-vous à la galerie des Nonnewisen d'Esch/Alzette, l'artiste a dû faire des sélections. L'espace est immense, lumineux à souhait, propose de beaux volumes. Et pourtant «il ne faut jamais surcharger l'espace, qui doit pouvoir continuer de respirer», confie la peintre, qui a ainsi choisi de jongler entre différents formats de toiles, des plus petits aux plus étendus. Une multitude de supports qui correspond aussi à son souhait de «jamais se répéter, je déteste m'ennuyer», assure-t-elle.

L'exposition «Uncovered» de Malou Faber-Hilbert est ouverte au public jusqu'au 8 octobre, du mardi au samedi de 14 à 18 heures. Galerie Schlassgoart, pavillon du Centenaire Arcelor/Mittal, boulevard Grande-Duchesse Charlotte, Esch/Alzette. Informations: [www.schlassgoart.lu](http://www.schlassgoart.lu). Pour en savoir plus sur l'artiste:

► [www.faber-hilbert.com](http://www.faber-hilbert.com)